

Qu'est-ce que le PSLA?

Ce prêt permet notamment aux locataires de devenir propriétaires, tout en bénéficiant d'un prix de vente avantageux. Le Prêt Social location-accession peut faire accéder à la propriété sans apport personnel, de sa résidence principale. Il ne s'applique qu'à l'acquisition d'un logement neuf agréé par l'Etat donc éligible à ce type d'opération.

L'emprunteur sera d'abord locataire du logement, minimum 1 an - maximum 2 ans, avant de devenir propriétaire. L'opération se décline donc en deux phases :

- **La phase locative** : phase durant laquelle le locataire verse au propriétaire bailleur (HLM) une redevance constituée d'une indemnité d'occupation (dont une partie est déduite du prix du logement) et de charges locatives ;

- **La phase d'accession** : permet la levée d'option, le locataire se porte alors acquéreur de son logement, il ne paiera plus de redevance mais des mensualités à la banque comme lors d'un achat immobilier à crédit.

La partie de la redevance, correspondant à l'indemnité d'occupation, versée pendant la phase locative constituera un apport personnel qui sera déduit du prix du bien lors de la levée d'option.

Conditions d'éligibilité

- ✓ Logement affecté à sa **résidence principale**
- ✓ Avoir des revenus fiscaux de référence **inférieurs aux plafonds***



*Scannez ce code pour obtenir les plafonds de revenus

Quels sont les avantages ?

- ✓ Exonération de taxe foncière
- ✓ Frais de notaire et TVA réduits
- ✓ Pas de frais d'agence
- ✓ Il est possible de prétendre au PTZ ainsi qu'à d'autres prêts sous certaines conditions



Nos prochains programmes en PSLA :

- **Le Petit Choisy** - St Claude
9 appartements
- **Site P19 & P20** - Les Abymes
20 appartements
- **Atlantide** - Sainte Anne
26 villas individuelles
- **Gaïa** - Sainte Anne
16 villas individuelles
- **Parme** - Petit Canal
16 villas individuelles

Pour plus d'infos :

Rendez-vous sur notre site internet ici :

Résidence Vatable - Bât E - 6^{ème} étage BP
446 - 97164 POINTE-A-PITRE Cedex
✉ sti@sikoa.fr www.sikoa.fr

Sikoa

Groupe ActionLogement
l'espace logement, espace de vie

JE DEVIENS PROPRIÉTAIRE AVEC SIKOA



ACHETER



RÉSIDENCE
Frédéric JALTON

Besson - Les Abymes

Livraison 2023

Sikoa

Groupe ActionLogement
l'espace logement, espace de vie

RÉSIDENCE Frédéric JALTON

Besson - Les Abymes

Un secteur géographique recherché

Au cœur du secteur convoité de **Besson**, aux Abymes, la future résidence Frédéric Jalton bénéficie d'un emplacement idéal.

Profitez du bien-être et de la douceur de cet environnement naturel tout en ayant un accès privilégié aux grands axes.

Situés à proximité du CHU, de l'université, d'un centre commercial et d'une école, ces 8 logements seront parfaits pour accueillir des familles.



Projetez-vous...

Dans votre vaste séjour ou sur votre balcon avec une vue imprenable sur la campagne.

Votre nouveau logement vous offre un cadre idyllique en toute sérénité pour votre plus grand bonheur, de quoi vous épanouir chaque jour !

Immergez-vous dans un appartement en visite virtuelle :



Devenir propriétaire est un rêve accessible avec SIKOA

Des équipements de qualité

En plus d'un intérieur moderne, votre espace de vie bénéficie de :

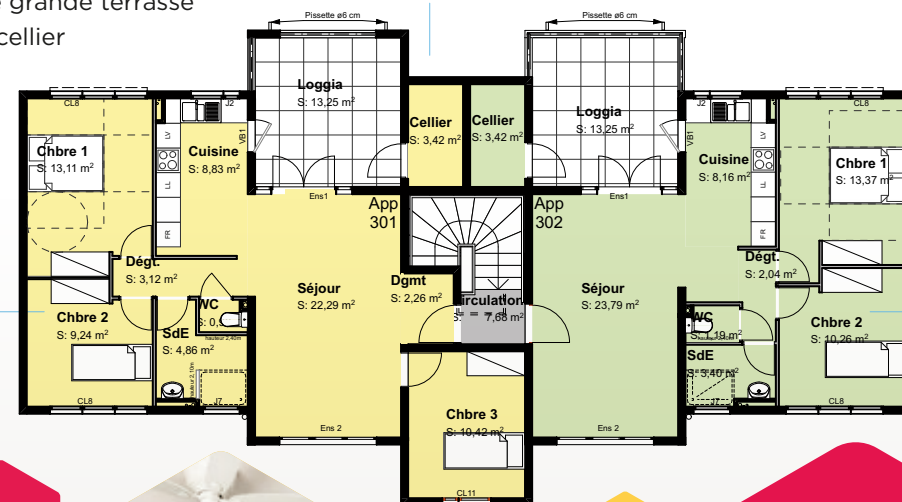
- Une grande cuisine ouverte sur le séjour
- Des brasseurs d'air dans les chambres
- Une douche à l'italienne
- Une grande terrasse
- Un cellier

Type 3

à partir de **149 000 € TTC**

Type 4

à partir de **170 000 € TTC**



La résidence Frédéric JALTON c'est :

- 7 T3 de 70 m²
- 1 T4 de 83 m²
- Un parking sécurisé
- Des équipements modernes
- Un cadre de vie agréable dans un environnement verdoyant

Sikoa

Groupe ActionLogement
l'espace logement, espace de vie